

Technický list

# weberfloor Blitzhartz easy

epoxidová dvojzložková sada na „zošívanie“ prasklín v cementových poterach



## Najdôležitejšie vlastnosti

- vysoká pevnosť v tlaku a v ohybe
- rýchle tuhnutie a tvrdnutie
- jednoduché, rýchle spracovanie - aplikácia priamo z fľaše
- bez zápachu
- EMICODE EC 1 PLUS: veľmi nízke emisie
- môžu byť zmiešané v čiastkových množstvách
- má dobrú chemickú odolnosť
- vhodné pre podlahové vykurovanie

## Definícia výrobku

**weberfloor Blitzhartz easy** je 2-zložková silikátová živica na „zošívanie“ prasklín v cementových poterach.

## Použitie

Pre nepružné spojenie oddeľujúcich trhlín v potere, lepenie spojovacích líšt a kovových profilov, umelého a prírodného kameňa, ako aj následné podlepenie voľných parketových dosiek. Môže byť použitý na nasiakavých aj nenasiakavých povrchoch v interiéri.

## Technické údaje

Doba tvrdnutia:	približne 20 minút
Doba spracovania:	približne 10 minút
Teplota pri aplikácii (vzduch):	> 10°C a < 30°C
Teplota pri aplikácii (podklad):	10°C až 25°C
Trieda stavebného materiálu:	Efl - EN 13501-1
Konzistencia:	kvapalina
Ľahké zaťaženie:	po 30 min.
Plné zaťaženie:	po 24 hodinách
Pomer miešania:	1:1

Uvedené časy sa vzťahujú na 23°C a 50% relatívnu vlhkosť. Odlišné klimatické podmienky vedú k časovým zmenám.

## Spotreba

Podľa šírky a hĺbky škáry.  
Na lepenie: približne 200 až 300 g/m<sup>2</sup>

## Príprava podkladu a aplikácia

### Všeobecné požiadavky pre podklad

Podklad musí byť pevný, stabilný, suchý a bez prachu a nečistôt.

### Aplikácia:

Technický list

# weberfloor Blitzhartz easy

epoxidová dvojzložková sada na „zošívanie“ prasklín v cementových poterach



Obr.č.1: Narezanie škár okolo praskliny



Obr.č.2: Kontrola správnych rozmerov škár



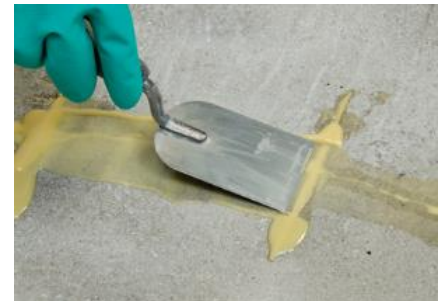
Obr.č.3: Vyplnenie škár **weberfloor Blitzharz easy**



Obr.č.4: Vloženie spôn do vyliateho epoxidu



Obr.č.5: Doplnenie škár epoxidovou živicu



Obr.č.6: Zahľadenie povrchu a posyp s kremičitým pieskom

### Miešanie:

Zložku B vlejte do nádoby zložky A. Uzavrte a dokonale pretrepte pokiaľ zmes nebude mať jednotný farebný odtieň.

### Uzatvorenie trhlín:

Trhliny v potere alebo betóne rozšírte. Hĺbka rezu má byť cca do polovice hrúbky poteru, min. však do 1/3.

Kolmo cez trhlinu prerežte podklad v dĺžke cca 20 cm (po každej strane cca 10 cm), vyčistite od prachu a vložte spony. Opakujte cca po každých 15 cm.

Trhliny vyplňte živicom.

### Lepenie:

Na lepenie kovových koľajníc sa zvyčajne vyžaduje pastovitá konzistencia. Po zmiešaní nechajte materiál krátko stáť, kým sa v priebehu niekoľkých minút nedosiahne optimálna

Technický list

# weberfloor Blitzhartz easy

epoxidová dvojzložková sada na „zošívanie“ prasklín v cementových poteroch

konzistencia lepenia. Lepené materiály musia byť fixované počas viazania vhodnými nástrojmi.

## Balenie a skladovanie

Dvojité nádoby s objemom 0,3l (spolu 0,6 litra) a 2 vrecúška, z ktorých každé obsahuje 20 spojok.

Skladovať v suchom prostredí, chránenom pred vlhkosťou a priamym slnečným žiarením pri teplote do 10°C. nesmie zmrznúť.

Pri dodržaní týchto podmienok je skladovateľnosť 12 mesiacov od dátumu výroby vyznačeného na obale.

## Bezpečnosť a ochrana zdravia pri práci

Pri práci dodržujte predpisy týkajúce sa bezpečnosti práce a ochrany zdravia pri práci. Pri práci je nutné používať osobné ochranné pracovné prostriedky. Pri práci s výrobkom odporúčame nejesť, nepiť, nefajčiť. Po práci je nutné ihneď si umyť pokožku vodou a ošetriť vhodným regeneračným krémom.

Detailné informácie sú uvedené v príslušnej Karte bezpečnostných údajov zverejnenej na [www.sk.weber](http://www.sk.weber) alebo na vyžiadanie od výrobcu.

## Likvidácia odpadov

Vzniknutý odpad a zbytky nespotrebovaného materiálu zlikvidujte v súlade s platnými legislatívnymi požiadavkami na likvidáciu odpadov v mieste použitia.

## Upozornenie

Materiál skladujte v zime vo vykurovanej miestnosti. Chráňte pred mrazom.

Nikdy nezatvárajte existujúce pohybové spoje.

Informácie tu uvedené sú predkladané v dobrej mysli, predstavujú stav našich poznatkov v čase vytvorenia technického listu. Výrobca nenesie právnu ani hmotnú zodpovednosť za prípadné škody spôsobené nevhodnou aplikáciou výrobku. Využite naše skúsenosti, kontaktujte zástupcu spoločnosti SGCP Weber!

Tento technický list je platný od 01.04.2019 a ruší platnosť skôr vydaných technických listov pre predmetný výrobok.