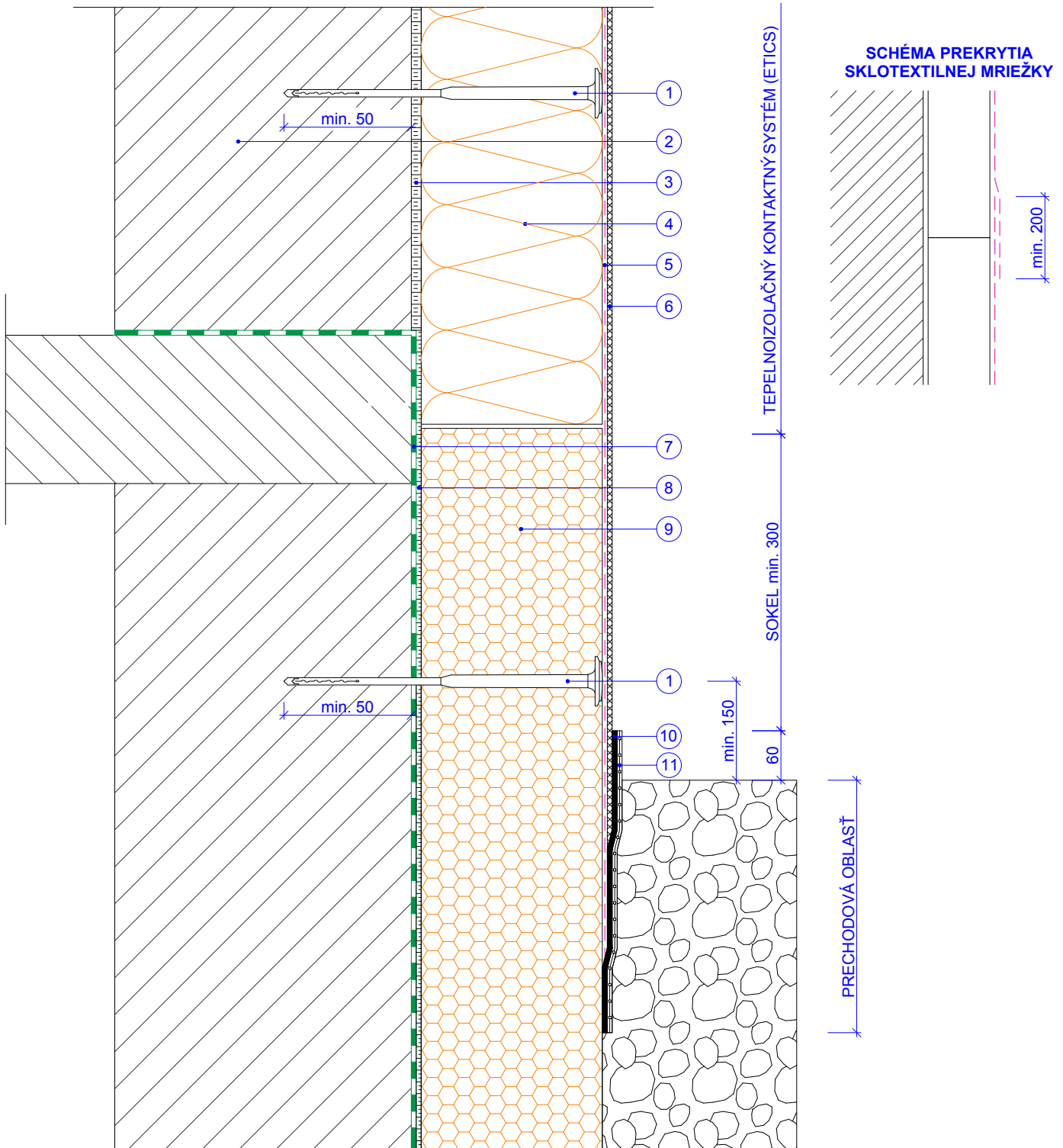


## PLOŠNE PREVIAZANÝ SOKEL S TEPELNOU IZOLÁCIOU Z EXTRUDOVANÝCH DOSIEK

formát A4  
mierka 1:7

detail  
1.3



- |   |   |
|---|---|
| 1 - Rozperná kotva                            | 7 - Hydroizolácia základov webertec 915           |
| 2 - Nosný podklad                             | 8 - Lepiaca hmota na XPS webertec 915             |
| 3 - Lepiaca malta webertherm                  | 9 - Tepelná izolácia (extrudovaný polystyrén XPS) |
| 4 - Tepelná izolácia                          | 10 - Ochrana proti vlhkosti                       |
| 5 - Výstužná vrstva so sklotextilnou mriežkou | 11 - Nopová fólia                                 |
| 6 - Tenkovrstvová omietka weberpas            |   |