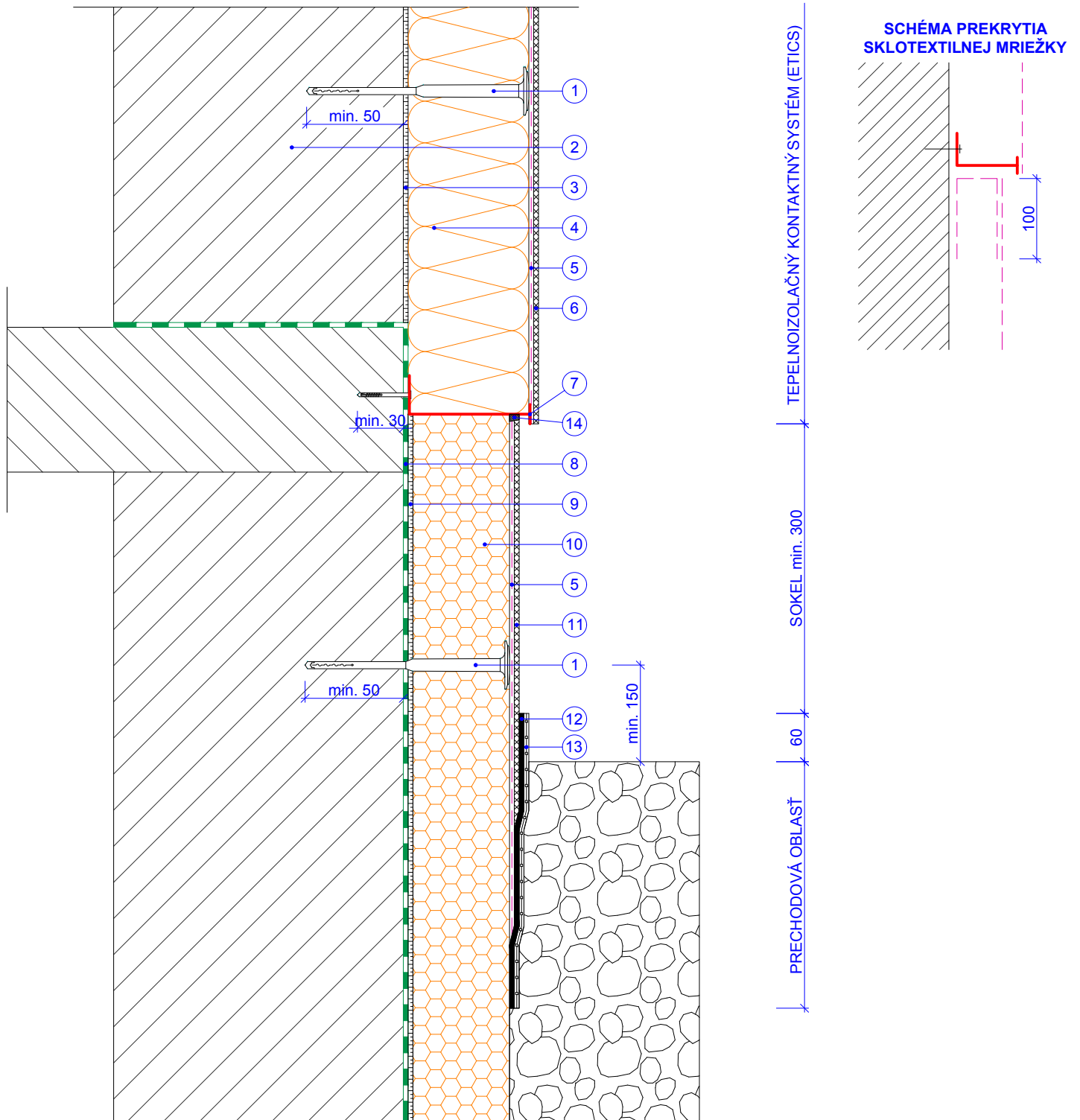


## ZAPUSTENÝ SOKEL S TEPELNOU IZOLÁCIOU Z EXTRUDOVANÝCH DOSIEK

formát A4	detail
mierka 1:7	1.1



- |   |   |
|---|---|
| 1 - Rozperná kotva                            | 8 - Hydroizolácia základov webertec 915                     |
| 2 - Nosný podklad                             | 9 - Lepiaci hmota na XPS webertec 915                       |
| 3 - Lepiaci malta webertherm                  | 10 - Tepelná izolácia (extrudovaný polystyrén XPS)          |
| 4 - Tepelná izolácia                          | 11 - Povrchová úprava (weber.pas marmolit)                  |
| 5 - Výstužná vrstva so sklotextilnou mriežkou | 12 - Ochrana proti vlhkosti                                 |
| 6 - Tenkovrstvová omietka weberpas            | 13 - Nopová fólia   |
| 7 - Soklový základací profil                  | 14 - Tesniaca komprimačná páska a pretierateľný pružný tmel |